

PLAN DE REPAVIMENTACIÓN VIAL INICIAL



41,5 millones
inversión incluido IVA



700 mil
personas beneficiadas



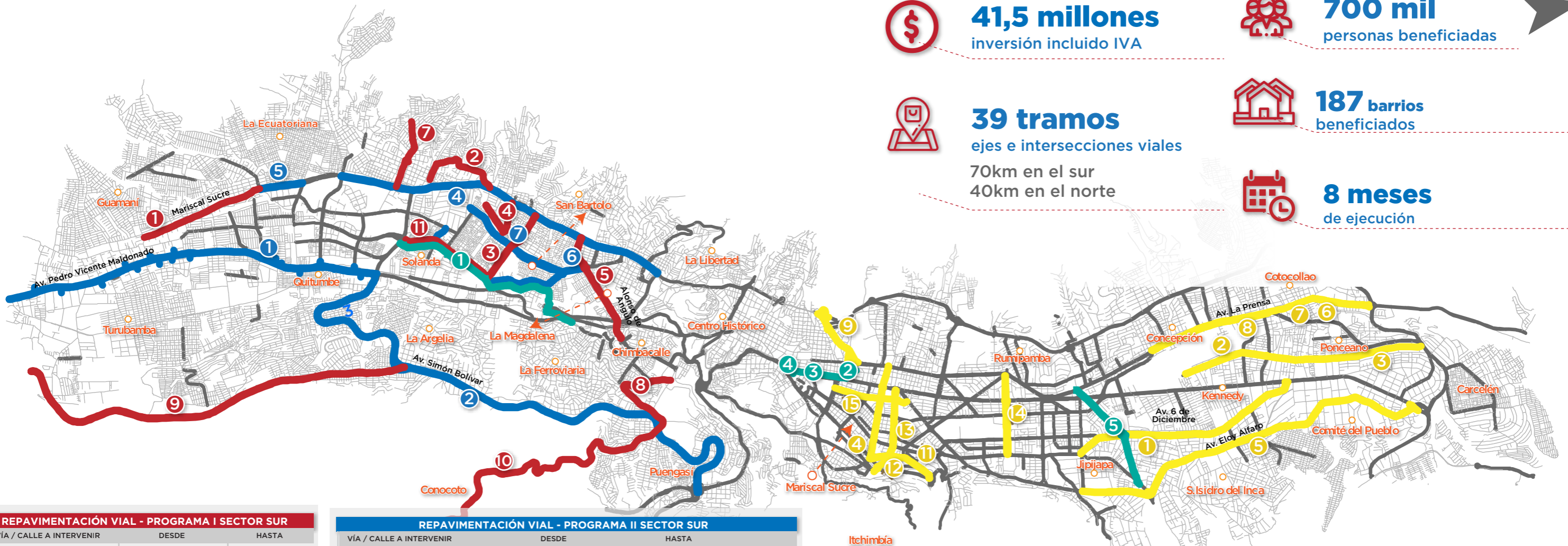
39 tramos
ejes e intersecciones viales
70km en el sur
40km en el norte



187 barrios
beneficiados



8 meses
de ejecución



REPAVIMENTACIÓN VIAL - PROGRAMA I SECTOR SUR

VÍA / CALLE A INTERVENIR	DESDE	HASTA
1 Av. Mariscal Sucre	Ecuadoriana	Clodoveo Carrión
2 Tabiazo - Luis Francisco López de Castillo	Mariscal Sucre	Joaquín Ruales
3 Av. Ajaví	Mariscal Sucre	Tnte Hugo Ortiz
4 Sozoranga	Toacazo	Fin de Calle
5 Av. Alonso de Angulo - Av. Napo	Alamor	Mariscal Sucre
6 Toacazo	Sozoranga	Mariscal Sucre
7 Francisco Chiriboga	Mariscal Sucre	Fin de calle
8 Juan Bautista Aguirre	Simón Bolívar	Pedro Pinto
9 Simón Bolívar	Gonzalo Pérez Bustamante	Límite Metropolitano
10 Chillós - Av. Camilo Ponce Enriquez	Av. Simón Bolívar	García Moreno
11 Av. Teniente Hugo Ortiz	Ajaví	Av. Morán Valverde

REPAVIMENTACIÓN VIAL - PROGRAMA II SECTOR SUR

VÍA / CALLE A INTERVENIR	DESDE	HASTA
1 Intersecciones Av. Pedro V. Maldonado	Av. Pedro V. Maldonado	Av. Morán Valverde (0+000) (Abscisa 5+469) Terminal Guamaní (Abscisa 8+106,54) Sector Cutuglagua
	AMARU ÑAN (0+000)	AMARU ÑAN (0+100)
	S32A (0+000)	S32A (0+100)
	ALONSO DE VILLANUEVA (0+000)	ALONSO DE VILLANUEVA (0+20)
	CONDOR ÑAN (0+000)	CONDOR ÑAN (0+100)
	S39 (0+000)	S39 (0+100)
	S42C María Teresa Tipanta (0+000)	S42C María Teresa Tipanta (0+100)
	S44 (0+000)	S44 (0+100)
	PEDRO QUIÑONEZ (0+000)	PEDRO QUIÑONEZ (0+100)
	S52 Leonidas Duples (0+000)	S52 Leonidas Duples (0+100)
	S52A (0+000)	S52A (0+100)
	S53 Reinaldo Santa Cruz (0+000)	S53 Reinaldo Santa Cruz (0+100)
	S55 Clodoveo Carrión (0+000)	S55 Clodoveo Carrión (0+100)
	S57 (0+000)	S57 (0+100)
	S57D (0+000)	S57D (0+100)
	S59 (0+000)	S59 (0+100)
	S61C (0+000)	S61C (0+100)
	S64 Patricio Romero (0+000)	S64 Patricio Romero (0+100)
2 Av. Simón Bolívar	Auto. General Rumiñahui	Gonzalo Pérez Bustamante
3 Gonzalo Pérez Bustamante	Av. Simón Bolívar	Av. Maldonado
4 Av. Mariscal Sucre	Av. Rodrigo de Chávez	Av. Córdor Ñan
5 Av. Mariscal Sucre	Av. Guayanay Ñan	Av. La Ecuatoriana
6 Av. Teniente Hugo Ortiz	Av. Alonso de Angulo	Av. Ajaví
7 Av. Cardenal de la Torre	Calle Aloag	Av. Teniente Hugo Ortiz
8 Calle Cusubamba	Av. Tnte Hugo Ortiz	Av. Rumichaca Ñan

REPAVIMENTACIÓN VIAL - PROGRAMA II SECTOR NORTE

VÍA / CALLE A INTERVENIR	DESDE	HASTA
1 Av. 6 de Diciembre	Av. Galo Plaza Lasso	Av. Río Coca
2 Av. Real Audiencia	Calle Humberto Marín	Calle Moisés Luna
3 Av. Real Audiencia	Calle Moisés Luna Andrade	Av. Diego de Vásquez
4 Av. Cristóbal Colón	Av. América	Av. 12 de Octubre
5 Av. Eloy Alfaro	Av. Río Coca	Av. Galo Plaza Lasso
6 Av. La Prensa	Redondel del Condado	Calle Ramón Chiriboga
7 Av. La Prensa	Calle Ramón Chiriboga	Av. Diego de Vásquez
8 Av. La Prensa	Av. Diego de Vásquez	Av. Amazonas
9 Av. Universitaria	Av. América	Av. Mariscal Sucre
10 Calle Bolivia	Av. Universitaria	Av. Pérez Guerrero
11 Av. Coruña	Av. 12 de Octubre	Av. González Suárez
12 Av. Orellana	Av. 6 de Diciembre	Av. Isabel La Católica
13 Av. Orellana	Av. 6 de Diciembre	Av. 10 de Agosto
14 Av. Naciones Unidas	Av. América	Av. 6 de Diciembre
15 9 de Octubre	Eloy Alfaro	Patria

REHABILITACIÓN CARRILES EXCLUSIVOS - HORMIGÓN

VÍA / CALLE A INTERVENIR	DESDE	HASTA
1 Carril exclusivo del Trolebús tramo 1	Parada del Recreo	Terminal Av. Morán Valverde
2 Corredor Central Norte Av. Pérez Guerrero	Av. América	Calle Manuel Larrea
3 Corredor Central Norte - calle Manuel Larrea	Av. Pérez Guerrero	Calle Santa Prisca
4 Corredor Central Norte - calle Santa Prisca	Av. 10 de Agosto	Calle Vargas
5 Av. El Inca	Av. Las Palmeras	Av. De La Prensa

